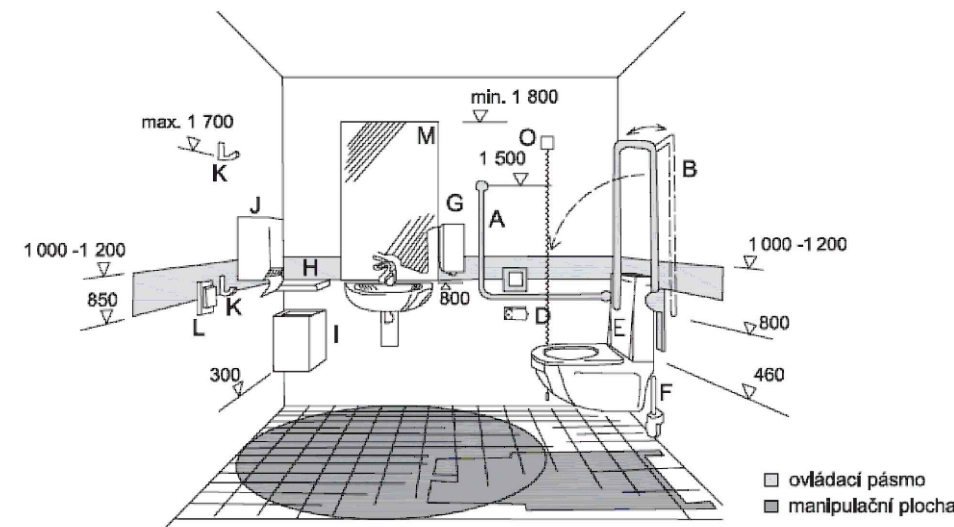
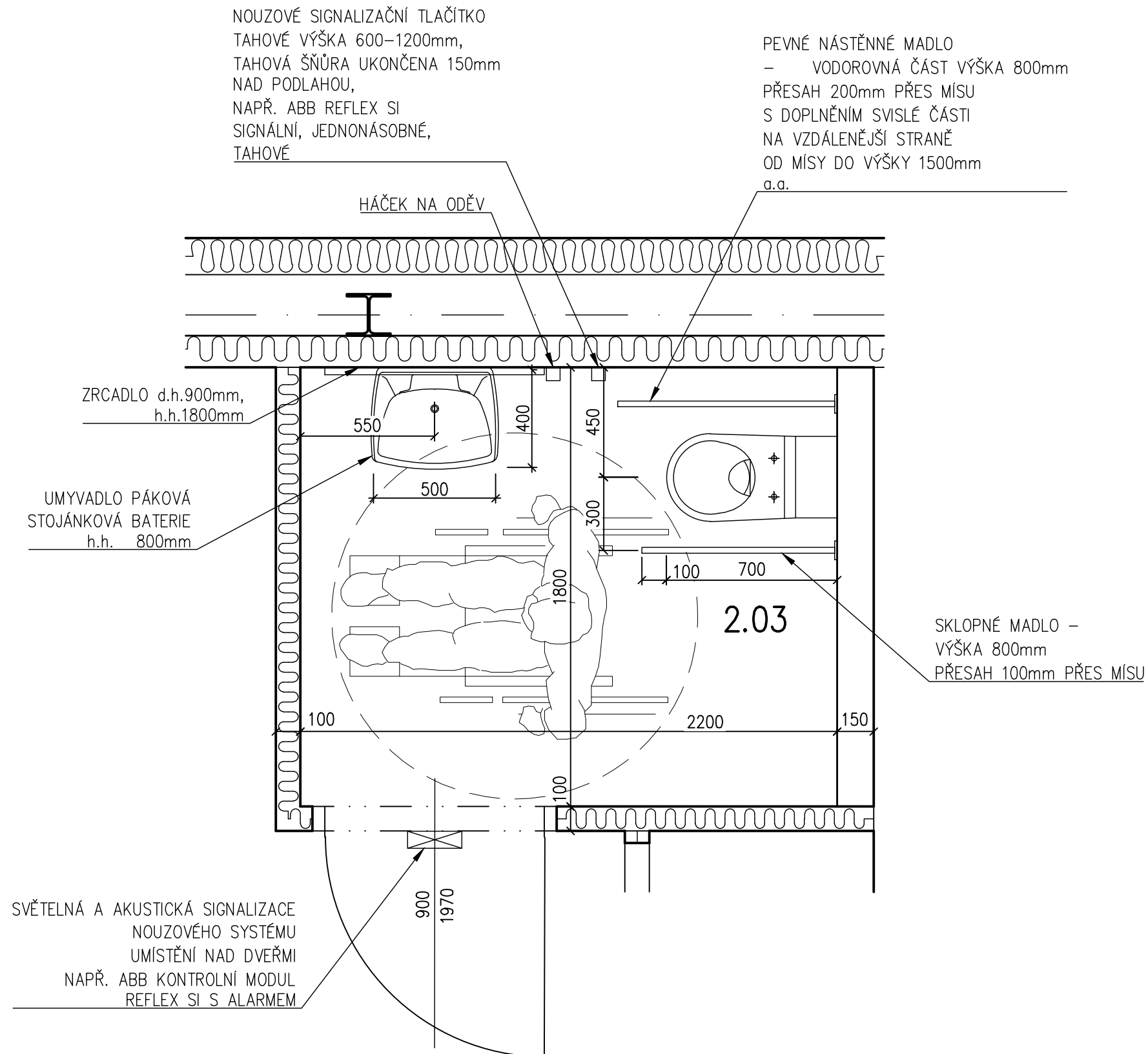


TECHNICKÁ UNIVERZITA V LIBERCI  
LABORATOŘ KEZ  
SO-01 LABORATOŘ KEZ  
BEZBARIÉROVÉ WC



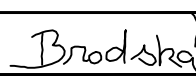
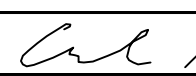


LEGENDA K OBRÁZKU:

- A – NÁSTĚNNÉ MADLO  
B – SKLOPNÉ MADLO  
C – ZÁCHODOVÝ SPLACHOVAČ  
D – TOALETNÍ PAPIR  
E – ZÁCHODOVÁ MÍSA  
F – TOALETNÍ ZÁCHODOVÝ KARTÁČ  
G – ZÁSObNÍK NA TEKUTÉ MÝDLO  
H – ODKLÁDACÍ POLICE  
I – ODPADKOVÝ KOŠ  
J – ZÁSObNÍK NA PAPIROVÉ RUČNÍKY  
K – HÁČEK NA ODĚVY  
L – VYPÍNAČ SVĚTLA  
M – ZRCADLO

POZNÁMKA:

1. ZÁCHODOVÁ MÍSA MUSÍ BÝT OSAZENA V OSOVÉ VZDÁLENOSTI 450mm OD BOČNÍ STĚNY
2. ČELO MÍSY MUSÍ BÝT 700mm OD ZADNÍ STĚNY, VÝŠKA SEDÁTKA 460mm NAD PODLAHOU
3. OVLÁDÁNÍ SPLACHOVACÍHO ZAŘÍZENÍ MUSÍ BÝT UMÍSTĚNO NA STRANĚ, ZE KTERÉ JE VOLNÝ PŘÍSTUP, NEJVÝŠE 1200mm OD PODLAHY.
4. VEDLE UMYVADLA MUSÍ BÝT ALESPŮŇ JEDNO SVISLÉ MADLO DÉLKY NEJMÉNĚ 500mm, U WC MÍSY PŘÍSTUPNÉ JEN Z JEDNÉ STRANY MUSÍ BÝT MADLO NA STRANĚ PŘÍSTUPU SKLOPNÉ A MUSÍ PŘESAHOVAT O 100mm MÍSU. NA OPAČNÉ STRANĚ MUSÍ BÝT MADLO PEVNÉ S PŘESAHEM 200mm OD WC MÍSY A 800mm NAD PODLAHOU.
5. V KABINĚ JE NUTNÉ POUŽÍT POUZE MALÉ UMÝVÁTKO SE STOJÁNKOVOU VÝTOKOVOU BATERIÍ UMOŽŇUJÍCÍ PODJEZD A OSAZENÉ 800mm NAD PODLAHOU.
6. SPODNÍ HRANA ZRCADLA MUSÍ BÝT 900mm.
7. V DOSAHU ZE ZÁCHODOVÉ MÍSY VE VÝŠI 600–1200mm NAD PODLAHOU A TAKÉ V DOSAHU Z PODLAHY VE VÝŠI 150mm NAD PODLAHOU MUSÍ BÝT OVLADAČ SIGNALIZAČNÍHO SYSTÉMU NOUZOVÉHO VOLÁNÍ. KONEC NOUZOVÉHO SYSTÉMU UKONČIT SVĚTELNOU A AKUSTICKOU SIGNALIZACÍ NAD DVEŘMI SMĚREM DO VSTUPNÍ CHODBY
8. WC BUDE ZAŘÍZENO V SOULADU S VYHL. Č. 398/2009 Sb.

Zodpovědný projektant	Vypracoval	Kontroloval		<b>PROFES PROJEKT spol. s r.o.</b> projektová a inženýrská činnost Vejřichova 272, 511 01 Turnov tel. 481 319 831 e-mail : profesp@profesprojekt.cz www.profesprojekt.cz
Ing. Richard Müller	Ing. Michaela Brodská	Ing. Petr Chval		
				

Místo: <b>Liberec</b>	Stavební úřad: <b>Liberec</b>	Stupeň	<b>DPS</b>
Objednatel: <b>Technická univerzita v Liberci, Studentská 1402/2, Liberec</b>		Datum	<b>01.2021</b>
Akce: <b>TECHNICKÁ UNIVERZITA V LIBERCI LABORATOR KEZ SO-01 LABORATOR KEZ D.1.1.01 ARCHITEKTONICKO-STAVEBNÍ ŘEŠENÍ</b>		Číslo zakázky	<b>21016</b>
		Měřítko <b>1:20</b>	Výtisk č.
Příloha: <b>BEZBARIÉROVÉ WC</b>		Příloha č. <b>D.1.1.01.b-33</b>	